

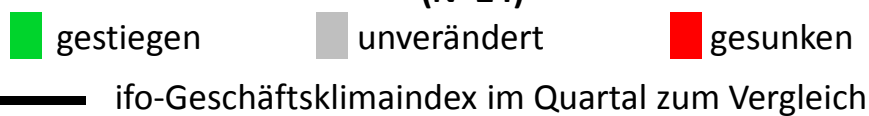


## IM-Pulsmesser

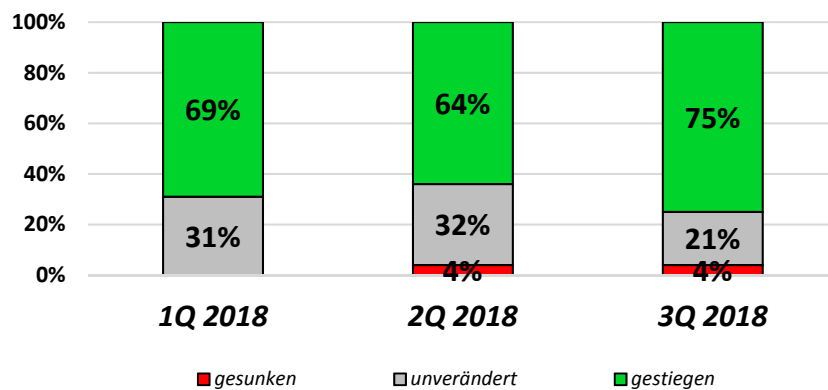
### 3. Quartal 2018

#### Bewertung durch die Provider

(N=24)

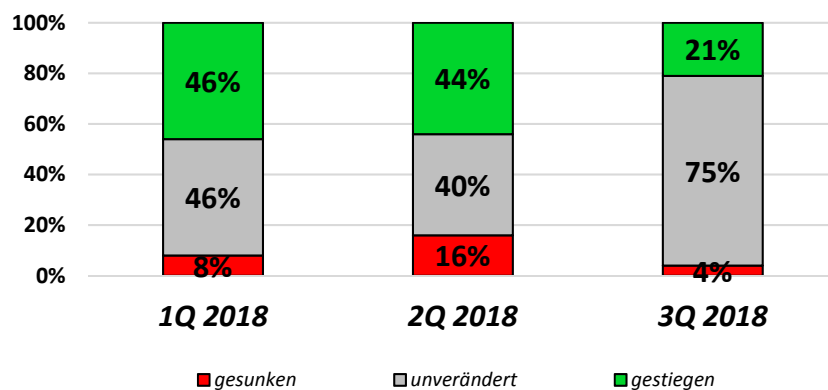


#### Interesse der Kunden an Kandidatenvorschlägen



*Kundeninteresse zunehmend, ...*

#### Bereitschaft der Kunden Verträge abzuschließen



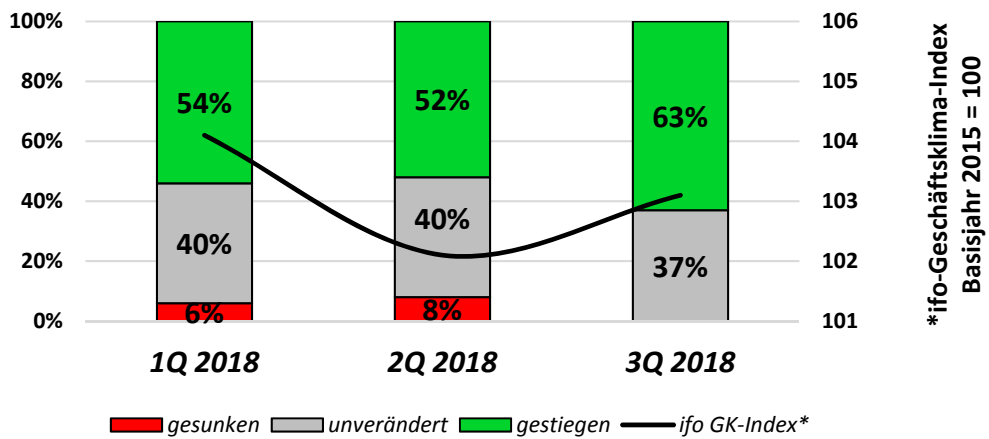
*... Bereitschaft zu „closen“ stabil – Seitwärtsbewegung.*



LUDWIG HEUSE GMBH  
INTERIM-MANAGEMENT.DE

Erfolgreich seit 1993

## Ihre Prognose für das gerade begonnene Quartal



*Provider hoffnungsvoll für's Schluss-Quartal 2018,  
wie auch der Rest der Wirtschaft „according to ifo“.*